



IDROAMBIENTE

SPURGO, BONIFICA E DISINCROSTAZIONE CONDOTTE

Venticinque anni di esperienza sul campo nella disincrostazione e nella pulizia di tubazioni e condotte ci permettono di offrire differenti tecnologie per affrontare una vasta gamma di problematiche.

SPURGO E BONIFICA CONDOTTE

I canaljet che l'azienda possiede, sviluppati e realizzati appositamente con uno dei principali costruttori nazionali, hanno identiche caratteristiche di lavaggio, ma differente configurazione nell'aspirazione dei fanghi asportati. Pur non fornendo il classico servizio civile, in venticinque anni abbiamo maturato una notevole esperienza nello spurgo di condotte industriali e/o in condizioni logistiche difficili. Ne consegue che spesso, nei casi di lavori di manutenzione periodica programmata, risultiamo essere particolarmente veloci ed efficaci proprio perché abituati ad operare in condizioni di emergenza, con personale molto specializzato e preparato tecnicamente. Ogni automezzo combinato lavora completamente in autonomia, è dotato di una gamma vastissima di ugelli: fissi, dissabbiatori, lento-rotativi e di fresatura (fino al cemento) o di taglio idromeccanico (delle radici).

Spurgo condotte:

- Lunghezza operativa: circa 200 m.
- Diametro massimo con unico mezzo circa 1200 mm.
- Pressione di lavaggio: 250 Bar/300 litri/min.
- Personale: minimo 2 tecnici qualificati LC.
- Tasselli di tura: fino Dn 1000 mm standard.
- Telecamera: fino Dn 1000 mm.
- Aspirazione: - depressione in cisterna + seconda a rimorchio
- depressione in cisterna con 2 scomparti separati

Immagini:

1. Camion spurgo 4 assi.
2. Fresa idraulica.
- 3-4. Camion spurgo.
5. Particolare ugello canal jet durante funzionamento in condotta.

... dal 1991

1



2



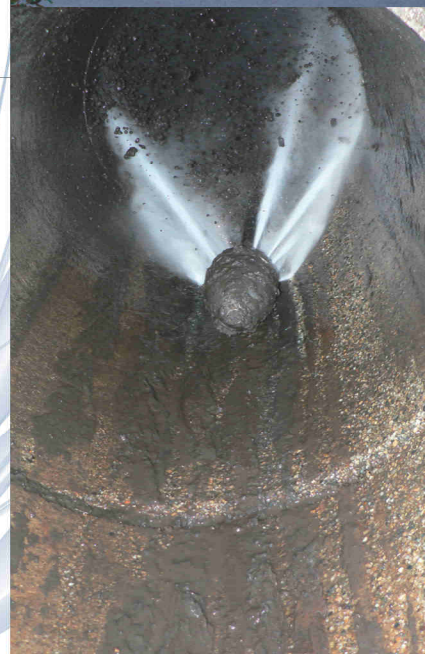
3



4



5



DISINCROSTAZIONE TUBAZIONI CON ACQUA AD ALTA PRESSIONE

In Idroambiente questa attività nasce per la necessità di preparare e pulire in modo perfetto un tubo prima di un risanamento mediante liner CIPP termoidurente. L'obiettivo è stato raggiunto sviluppando un ugello lento-rotativo a getti differentemente inclinati. Anni di sviluppo ci permettono di configurare l'ugello a seconda delle caratteristiche del tubo e delle sue condizioni residue, dell'incrostazione da rimuovere e della eventuale limitazione nella fornitura di acqua. Il sistema comprende, oltre alla pompa di pressione da 1000 a 1500 Bar, un container 10' posizionato su autocarro allestito con tamburo avvolgitubo meccanizzato elettricamente e gestito da inverter di precisione. Lo speciale dipanatore e la precisione dell'inverter permettono all'ugello di scorrere nella condotta, mentre lavora, con una velocità calcolata estremamente costante. La distanza operativa è di circa 120 - 300 m ma sono previsti ulteriori innesti di tubo per allungare potenzialmente la distanza senza alzare la pressione di partenza. All'occorrenza l'azienda può utilizzare dei 'pig' poliuretanici veicolati ad acqua o ad aria per effettuare pulizie e raschiature pesanti anche in tratti molto lunghi (di tubazione), senza interruzioni e senza problemi nelle curve. Idroambiente ha realizzato un proprio processo di lavoro, con trappole di lancio e di arrivo dei "pig" collaborando con i produttori nella configurazione e realizzazione dei "pig" stessi al fine di ottimizzare la resa e la precisione del lavoro.

Disincrostazione alta pressione:

- Lunghezza operativa: 120 – 300 m.
- Diametro massimo con sistema totalmente robotizzato: 800 mm (4 getti).
- Pressione operativa: 700 – 1500 Bar.

Pig poliuretanici:

- Distanza operativa: a progetto.
- Diametro massimo: 1000 mm circa.
- Spinta: aria o acqua.
- Pressione massima: vedi PN condotta.

Immagini:

1. Sistema per pulizia ad alta pressione su autocarro, particolare tamburo avvolgitubo.
2. Dettaglio di un ugello per sistema ad alta pressione in funzione.
3. Diverse tipologie di pig.
4. Dettaglio dell'inserimento di un pig in condotta per pulizia.

